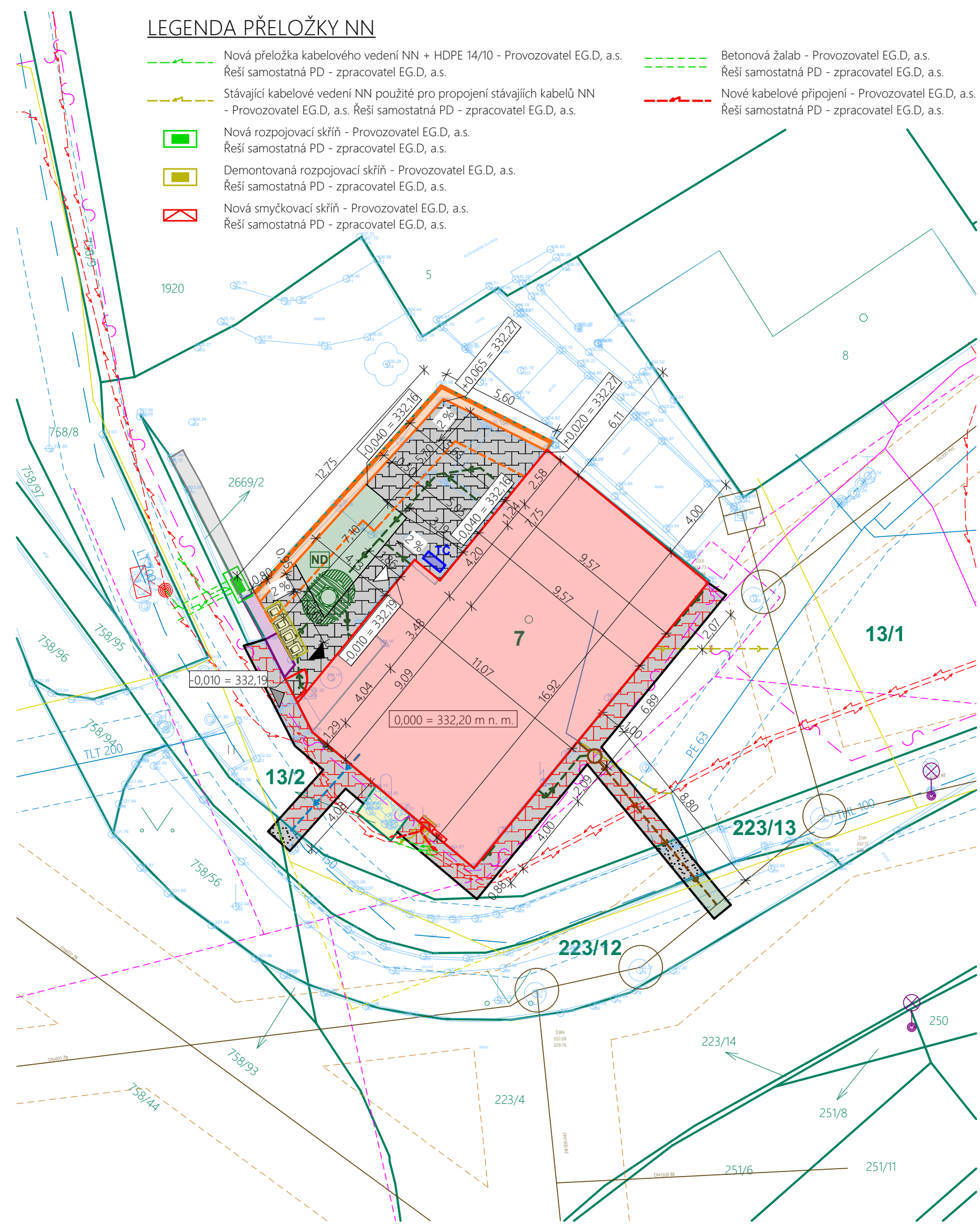
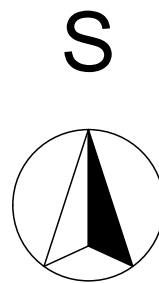


LEGENDA PŘELOŽKY NN

- Nová přeložka kabelového vedení NN + HDPE 14/10 - Provozovatel EG.D, a.s.
Řeší samostatná PD - zpracovatel EG.D, a.s.
- Stávající kabelové vedení NN použité pro propojení stávajících kabelů NN - Provozovatel EG.D, a.s. Řeší samostatná PD - zpracovatel EG.D, a.s.
- Nová rozpojovací skříň - Provozovatel EG.D, a.s.
Řeší samostatná PD - zpracovatel EG.D, a.s.
- Demontovaná rozpojovací skříň - Provozovatel EG.D, a.s.
Řeší samostatná PD - zpracovatel EG.D, a.s.
- Nová smyčková skříň - Provozovatel EG.D, a.s.
Řeší samostatná PD - zpracovatel EG.D, a.s.
- Betonová žalab - Provozovatel EG.D, a.s.
Řeší samostatná PD - zpracovatel EG.D, a.s.
- Nové kabelové připojení - Provozovatel EG.D, a.s.
Řeší samostatná PD - zpracovatel EG.D, a.s.

LEGENDA

- Nový řešený objekt - Sociální bydlení - 176 m²
- Nový řešený objekt - Opěrná stěna - Železobetonová - 10,7 m²
- Nový řešený objekt - Opěrná stěna - skládaná kamenná stěna - 1,5 m²
- Nový řešený objekt - Stání pro popelnice - 2x komunál - 2x tříděný odpad - 2,2 m²
- Nový řešený objekt - Zpevněné plochy - betonová dlažba - 53 m²
- Stávající zpevněné plochy - Rozebrané, na závěr akce opět zkompletované včetně celé skladby - betonová dlažba - 39 m²
- Stávající zpevněné plochy - rozřezáno, na závěr akce opět zkompletované včetně celé skladby - asfalt - 4 m²
- Podklad katastrální mapou
- Geodetické zaměření
- Zaměřený průběh metalického kabelu - Cetin, a.s.
- Nezaměřený průběh metalického kabelu - Cetin, a.s.
- Vodovodní řad s ochranným pásmem geodeticky zaměřený - Vodárenská akciová společnost, a.s.
- Vodovodní řad s ochranným pásmem z dokumentací/digitalizace - Vodárenská akciová společnost, a.s.
- Gravitační kanalizace jednotá s ochranným pásmem - Vodárenská akciová společnost, a.s.
- Trasa veřejného osvětlení včetně kabelů - Město Letovice
- STL plynovod - GasNet, s.r.o.
- STL plynovod - ve výstavbě, neuvedeno do provozu - GasNet, s.r.o.
- Vodovodní přípojka PE40 PN10 40x5,5 mm - 5,00 m
- Splašková přípojka PP SN8 DN150 - 9,00 m
- Areálová splašková kanalizace PVC-KG DN125 - 0,50 m
- Areálová dešťová kanalizace PVC-KG DN150 - 24,70 m
- Rušená kanalizační přípojka DN150 - 6,00 m
- Rušená vodovodní přípojka PE DN32 - 4,00 m
- Nádrž na dešťové vody o objemu 6,5 m³
- Nový hlavní vstup do objektu
- Nový vstup do technického zázemí objektu
- Nový vstup na řešený pozemek
- Neprovozované sítě - data
- Vedení elektro NN - EG.D, a.s.



akce					
Chráněné bydlení Letovice					
investor					
JIHOMORAVSKÝ KRAJ Žerotínovo náměstí 449/3, 601 82 Brno					
zhotovitel					
INVENTE, s.r.o. projektová a inženýrská kancelář pozemních a dopravních staveb 370 04 České Budějovice 4, Žerotínova 483/1, tel/fax:387 200 425, invente@email.cz					
Koordinační situace					
navrhoval		konstrukce		razítko	
Ing.arch.Václav Jankovec		Ing. Miloš Schuster			
VP(hip)		kreslil		číslo akce:	
Ing.arch.Václav Jankovec		Ing. Miloš Schuster		datum: 12/2024	
schválil		kontrola		měřítko: 1:200	
Ing.arch.Václav Jankovec		Roman Předota, DiS.		stupeň: DPS	
				část	č.výkresu
				C.	3
				paré	